

リウマチ通信



関節リウマチの手の変形には様々なものがありますが、今回は代表的な母指の変形に関して説明します。

Vol.71

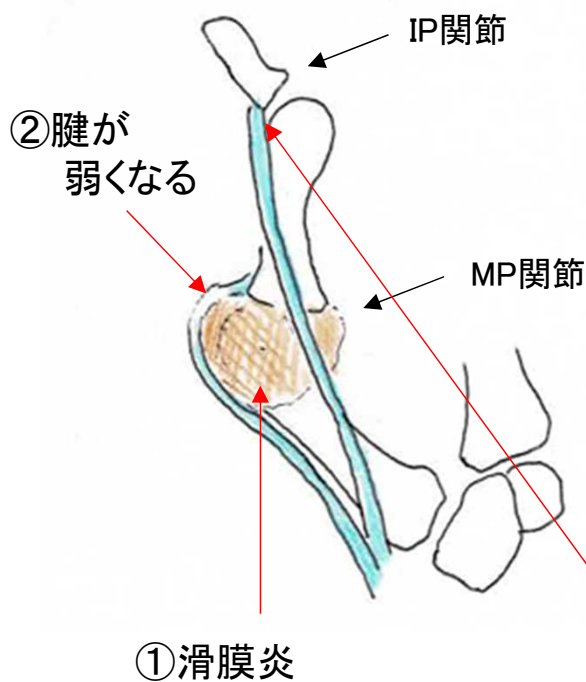
【母指ボタン穴変形】

2024年11月号



変形は
つまみ動作で
悪化します

※ なぜボタン穴変形になるの？



- ①MP関節に滑膜炎が起こる
 - ②MP関節を伸ばす腱が弱くなる
→伸ばせなくなる
 - ③IP関節を伸ばす腱が内側にずれてIP関節がさらに引っ張られて過伸展を起こす
さらにつまみ動作で悪化する
- ③腱に引っ張られて
反り返る(過伸展)

【治療】

- ①湿布を貼ったり、装具をつけたりします

※装具

当院作業療法士による作製



②①で良くな
らない場合

手術をする人もいます



手術前



ペンも
持ちにくい

人工指関節置換術

こんな小さな人工関節
が入っています



(手術前レントゲン)

(手術後レントゲン)

象提供：帝人ナカシマメディカル (株)

手指の変形でお困りの方は十條武田リハビリテーション病院
手外科センターへ、ご相談ください。

(文責：医師 岸田愛子)